

Műszaki adatlap

Pernye - EFA-Füller KM/C (FA)

DIN 1045-2 –nek megfelelő beton kiegészítő anyag

Az EFA-Füller KM/C (FA) származási helye a E.ON Kraftwerke GmbH Knepper erőművének C blokkja, Dortmund-Mengede, Németország.

Ez egy kis szemcseméretű puccolán tulajdonságokkal rendelkező kötőanyag melynek beszámítási értéke $k = 0,4$ (0,7), a DIN 1045-2: 2001-07 –nek megfelelő, II-es típusú beton kiegészítő anyag a következő alkalmazásokoz: Beton szerkezetek, vasbeton és előfeszített beton.

A DIN 1045-2 és a DIN EN 206-1 következő fejezetei szabályozzák az EFA-Füller KM/C (FA) alkalmazhatóságát:

- 5.2.5.2.2. fejezet:

- Min. cementtartalom
- A maximálisan megengedett víz-cement érték
- Szulfátokkal szembeni ellenállóképesség
- alkáli-érzékeny kőörleményekkel való egyidejű alkalmazás

- 5.2.5.2.4. fejezet: Az EFA-Füller KM/C (FA) és finompernye együttes alkalmazását

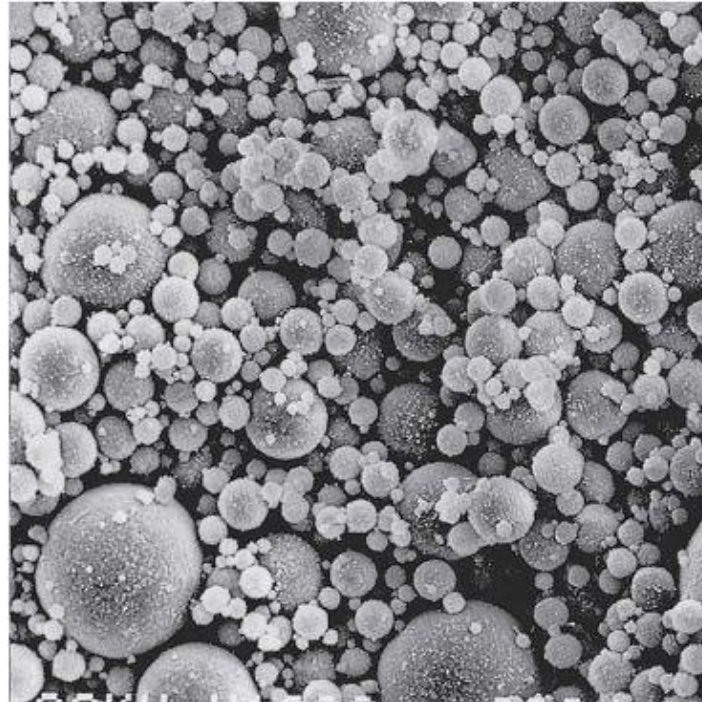
- 5.3.2. fejezet: Finom részecskék határértékét

- 5.3.4. fejezet: Az EFA-Füller KM/C (FA) víz alatti betonban való alkalmazását

Az EFA-Füller KM/C (FA) alkalmazása betonfúró talapatokban a DIN 4014 szerint és egyéb alkalmazások a DIN 4126 szerint. Értelemszerűen az 5.3.4 fejezet mérvadó a DIN 1045-2 szerint az ilyen jellegű alkalmazásokhoz.

Az EFA-Füller KM/C (FA) előnyei:

- Cementtakarékoság
- Vízigény csökkentése
- A friss beton jobb bedolgozhatósága és szivattyúzhatósága
- A friss beton öntömörödésének növelése
- A hidratációs hő csökkentése amennyiben cement helyettesítő anyagként alkalmazzuk
- Kivirágzás csökkentése
- A beton és vasalás általános vegyi ellenállóképességének növelése, különös



Nagyítás: 1000:1

tekintettel a szulfát, klorid és tengervíz okozta károsodásokra.

- Fagyal szembeni ellenállóképesség növelése

A beton összetételét minden esetben egy a DIN EN 206-1 valamint DIN 1045-2 szerinti eljárásokkal kell meghatározni.

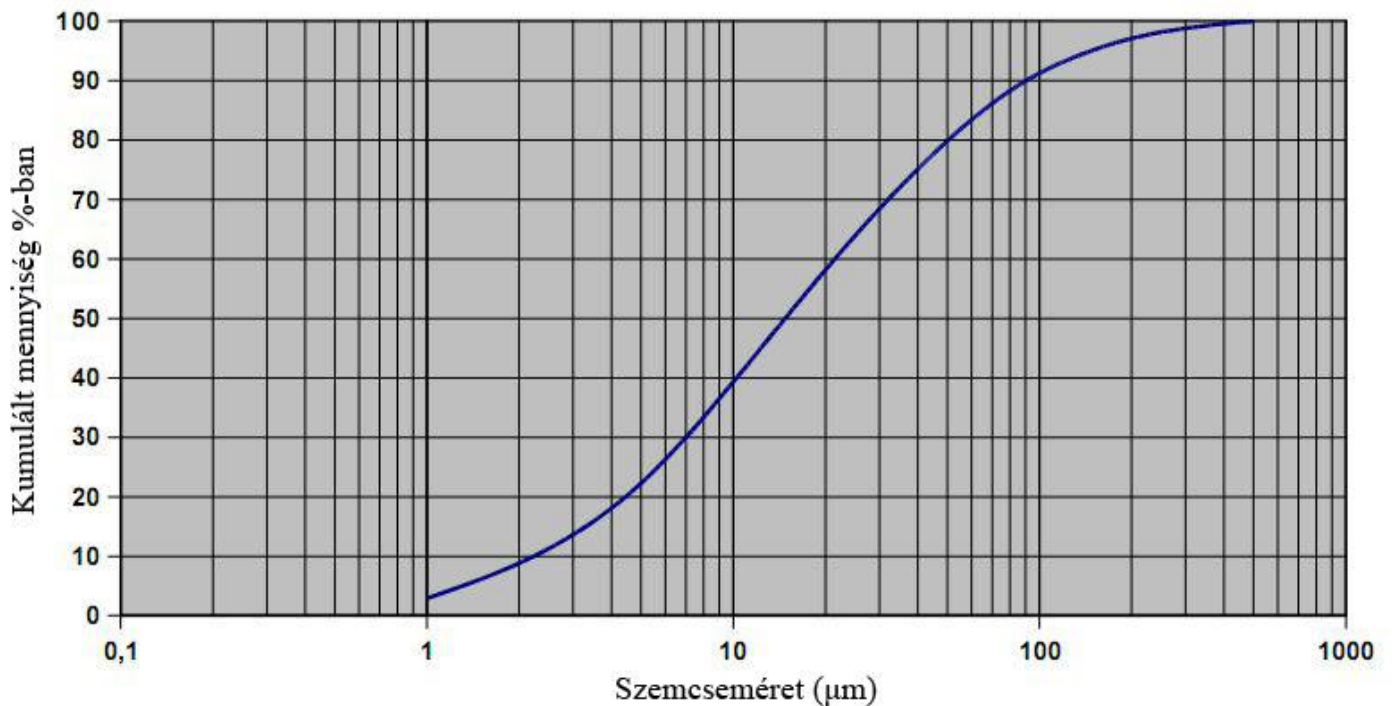
Műszaki jellemzők (Átlagértékek 2004 2. félév):

Izzítási veszteség	3,0 súly %
> 45 µm részecskék aránya	16,10 súly %
szabad CaO	0,10 súly %
SO ₃	1,20 súly %
Cl	< 0,01 súly %
Na ₂ O ekvivalens	4,50 súly %
Sűrűség (DIN 1060, T 3):	1,10 t/m ³
Tömör anyag fajsúlya:	2,28 t/m ³

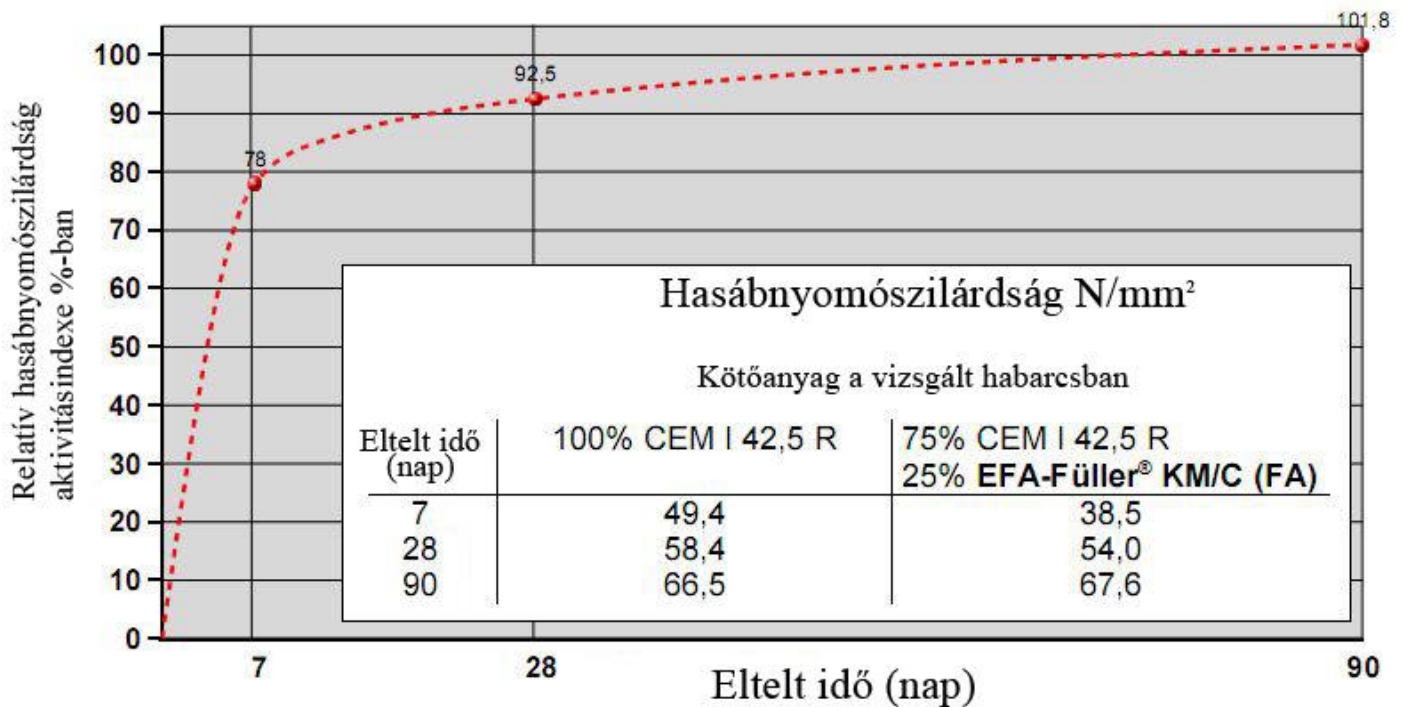
Certifikálás és külső felügyelet:

Materialprüfungsamt
Nordrhein-Westfalen (MPA)
Marsbruchstrasse 186
D-44287 Dortmund

Szemcseeloszlás



SZILÁRDSÁG NÖVEKEDÉSE (DIN EN 196 1. rész meghatározása alapján)



BauMineral

BauMineral GmbH
Hiberniastraße 12
45699 Herten
Telefon: 0 23 66/509-0
Telefax: 0 23 66/509-256

Baustoffprüfstelle
Betonprüfstelle E + W
Telefon: 0 23 66/509-230/-236
Internet: www.baumineral.de
e-mail: baumineral@baumineral.de